

大エジプト博物館のグランドオープン一般公開が、本日 11 月 4 日より始まりました。それに合わせて本日視察へ行ってきました。博物館では、10 万点以上の展示品が並び、ツタンカーメン王の展示物には、それぞれに日本語で説明が記載されていました。グランドステアを上がり、右にツタンカーメン王の展示物、左にメインギャラリーがありますが、メインギャラリーの一部より通路を渡ってツタンカーメン王ギャラリーに入ります。かなりの観光客で混んでおりました。個人使用であれば、カメラ、携帯電話での撮影は可能です。フラッシュ不可。商業用に使用不可。



駐車場から入口へ



入場券売り場



グランドオープンセレモニーで使われた場所の囲い



グランドオープンセレモニーで使われたステージ



8 時半過ぎこの辺りまで入ることが可能。



9 時よりグランドステアから入ることが可能



太陽の船の博物館



博物館前—ナイル川をイメージしたオブジェ



建物に入った入り口



太陽の船 - 螺旋階段2階より



太陽の船-螺旋階段3階より



太陽の船の模型-恐らくのちに第2の太陽の船が入る



第2の太陽の船の発見時の様子など



1階にはおしゃれな座る場所が設置



グランドステアを上り詰めた場所(奥にはピラミッド見える)



ツタンカーメンギャラリーへは、メインギャラリーを通る



メインギャラリー



床にギャラリー番号が表示されるようになった



地下にデールエルメディナの展示品



デールエルメディーナで発掘されたものが展示されている



通路をとってツタンカーメン王のギャラリーへ



写真上部に二つの通路。ツタンカーメンギャラリーに繋がる



ツタンカーメンギャラリーの外側



それぞれテーマによって展示品を分別



それぞれの展示品に日本語で説明



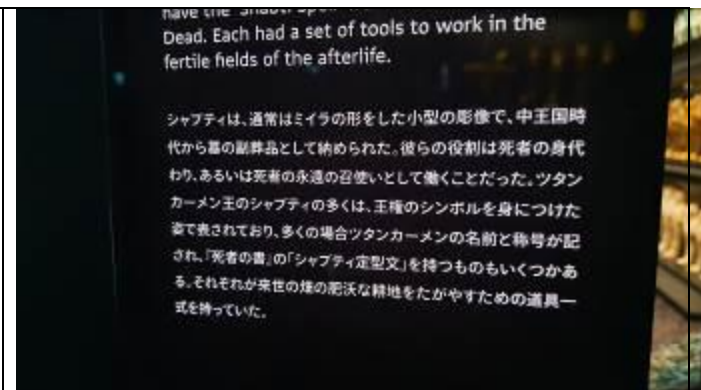
ツタンカーメン王のわらじ



ビーズ模様のネックレス



金張りの一番大きな厨子。その後に小さい厨子



ウシャブティ

ウシャブティの日本語の説明



金箔の棺

アヌビス神



儀式用のベッド 横には説明書きあり

ツタンカーメンの黄金のマスク



GEMとピラミッドを繋ぐ橋

GEM前の地下鉄の駅